

CURAPROX

クラブロックス 歯間ブラシ

歯ブラシでみがけない、むし歯リスクの高い歯間に 1日1回1ストローク

クラブロックス 歯間ブラシ
CPS プライム

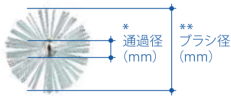
クラブロックスの歯間ブラシは、歯間部のプラーク（歯垢）を効果的に除去するために、あなたの歯間にぴったり、5つのサイズをご用意しました。

歯間が狭い

歯間が広い

特許取得済 独自技術
クーラル®
サージカルワイヤー

極小の歯間を通るために
開発された強度のある
高品質ワイヤー。ニッケル
フリーです。



CPS
06

06mm*
22mm**



CPS
07

07mm*
25mm**



CPS
08

08mm*
32mm**



CPS
09

09mm*
40mm**



CPS
11

1.1mm*
5.0mm**

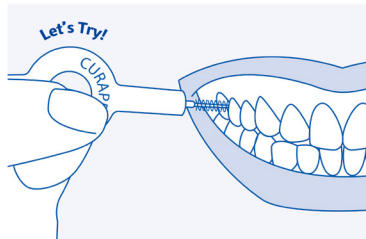


歯間のサイズは人によっても、部位によっても違います。
正しい歯間のサイズは歯科医院で計測してください。

使い方

歯間部位に1回通すだけ

ジャストフィットだから歯間ケアは
1日1回1ストロークでOK！
継続を心がけましょう！



歯間ブラシの
正しい使い方動画はこちら！
curaprox.shop/use/



curaden

better health for you
株式会社クラデンジャパン

CURAPROX

クラブロックス 歯間ブラシ

リフィルの交換はとてもシンプルでかんたん

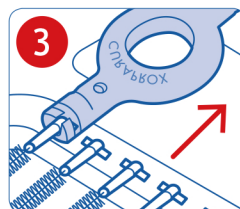
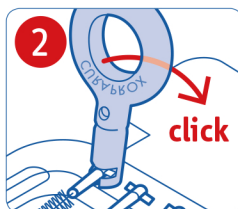
UHS 409

UHSホルダー409クリックシステム

交換方法 動画 ▶



- ①リフィルがパックに置かれた状態で、ホルダーをリフィルに垂直に差し込み、
- ②カチッと音がしたらホルダーを平行に倒します。③パックから取り出します。



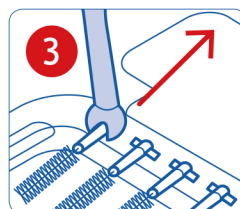
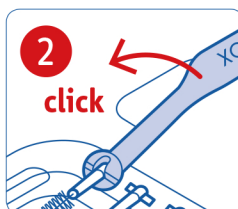
UHS 470

UHSホルダー470クリックシステム

交換方法 動画 ▶



- ①リフィルがパックに置かれた状態で、ホルダーをリフィルに並行に差し込み、
- ②カチッと音がしたらホルダーを垂直に立たせます。③パックから取り出します。



リフィルの交換時期と替リフィルパック

ブラシの交換目安は2週間です。使い方、力入れ具合等によって耐久性は変化します。洗浄力が落ちてきたらリフィルを交換してください。

CPS 06 prime refill

CPS 07 prime refill

CPS 08 prime refill

CPS 09 prime refill

CPS 011 prime refill

クラブロックス 歯間ブラシ
CPS プライム
リフィルパック

